

Caractéristiques techniques

Moteurs triphasés IE3

400V - 50Hz

Classe thermique F - Protection IP55

Série T3A : Carcasse en aluminium

Série T3C : Carcasse en fonte

> 1000 tr/mn - 6 pôles

TYPE	Puissance		Vitesse Tr/min	Intensité (A) 400V	Efficacité %	Cos ϕ	Poids kg
	KW	CV					
T3A 90S	0,75	1	935	1,81	78,9	0,76	16
T3A 90L	1,1	1,5	935	2,45	81	0,80	19
T3A 100L	1,5	2	940	3,20	82,5	0,82	24
T3A 112M	2,2	3	940	4,71	84,3	0,80	37
T3A 132S	3	4	940	6,09	85,6	0,83	52
T3A 132M1	4	5,5	945	7,92	86,8	0,84	62
T3A 132M2	5,5	7,5	945	11	88	0,82	70
T3C 160M	7,5	10	955	14,46	89,1	0,84	136
T3C 160L	11	15	960	20,69	90,3	0,85	156
T3C 180L	15	20	960	28,6	91,2	0,83	209
T3C 200L1	18,5	25	965	34,26	91,7	0,85	266
T3C 200L2	22	30	965	40,05	92,2	0,86	279
T3C 225M	30	40	975	54,84	92,9	0,85	375
T3C 250M	37	50	975	68,97	93,3	0,83	485
T3C 280S	45	60	980	80,61	93,7	0,86	576
T3C 280M1	55	75	980	98,1	94,1	0,86	792
T3C 315S	75	100	980	128,58	94,6	0,89	1 052
T3C 315M	90	125	980	152,1	94,9	0,90	1 075
T3C 315L1	110	150	980	185,51	95,1	0,90	1 120
T3C 315L2	132	180	980	224,40	95,4	0,89	1 210
T3C 355M1	160	220	980	265,47	95,6	0,91	1 941
T3C 355M2	200	270	980	334,82	95,8	0,90	2 017
T3C 355L	250	340	980	423,23	95,8	0,89	2 094

Caractéristiques techniques

Moteurs triphasés IE3

400V - 50Hz

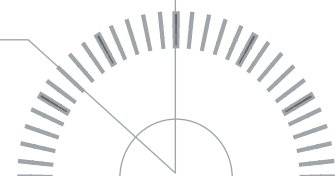
Classe thermique F - Protection IP55

Série T3A : Carcasse en aluminium

Série T3C : Carcasse en fonte

> 1500 tr/mn - 4 pôles

TYPE	Puissance		Vitesse Tr/min	Intensité (A) 400V	Efficacité %	Cos ϕ	Poids kg
	KW	CV					
T3A 80 2	0,75	1	1420	1,73	82,5	0,76	12,6
T3A 90S	1,1	1,5	1425	2,42	84,1	0,78	17,2
T3A 90L	1,5	2	1420	3,21	85,3	0,79	21,6
T3A 100L1	2,2	3	1430	4,47	86,7	0,82	28,08
T3A 100L2	3	4	1430	6,17	87,7	0,80	31,6
T3A 112M	4	5,5	1435	8,25	88,6	0,79	42,2
T3A 132S	5,5	7,5	1430	10,81	89,6	0,82	59,3
T3A 132M	7,5	10	1430	14,43	90,4	0,83	74,8
T3C 160M	11	15	1440	19,09	91,4	0,91	154
T3C 160L	15	20	1445	25,55	92,1	0,92	152
T3C 180M	18,5	25	1445	33,15	92,6	0,87	177
T3C 180L	22	30	1460	38,37	93,0	0,89	205
T3C 200L	30	40	1460	52,57	93,6	0,88	271
T3C 225S	37	50	1470	71,09	93,9	0,80	344
T3C 225M	45	60	1480	86,19	94,2	0,80	395
T3C 250M	55	75	1480	95,36	94,6	0,88	480
T3C 280S	75	100	1480	125,22	95,0	0,91	672
T3C 280M	90	125	1480	148,32	95,2	0,92	724
T3C 315S	110	150	1480	184,92	95,4	0,90	1053
T3C 315M	132	180	1480	219,01	95,6	0,91	1187
T3C 315L1	160	220	1480	264,91	95,8	0,91	1165
T3C 315L2	200	270	1480	334,12	96,0	0,90	1366
T3C 355M	250	340	1480	422,35	96,0	0,89	1840
T3C 355L	315	430	1480	526,25	96,0	0,90	2122



Caractéristiques techniques

Moteurs triphasés IE3

400V - 50Hz

Classe thermique F - Protection IP55

Série T3A : Carcasse en aluminium

Série T3C : Carcasse en fonte

> 3000 tr/mn - 2 pôles

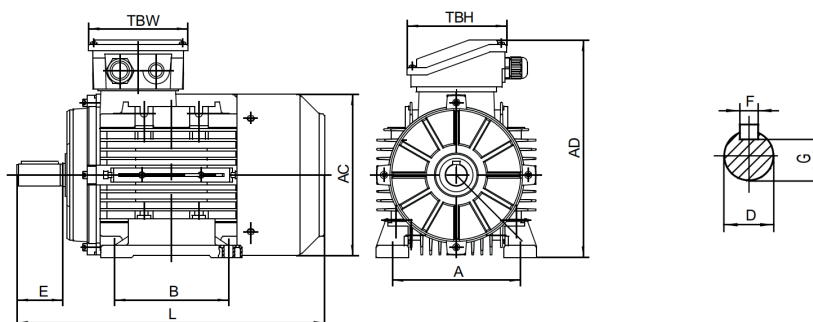
TYPE	Puissance		Vitesse Tr/min	Intensité (A) 400V	Efficacité %	Cos ϕ	Poids kg
	KW	CV					
T3A 80 1	0,75	1	2848	1,79	80,7	0,75	11,4
T3A 80 2	1,1	1,5	2846	2,43	82,7	0,79	12,5
T3A 90S	1,5	2	2852	3,06	84,2	0,84	16,2
T3A 90L	2,2	3	2845	4,40	85,9	0,84	19,5
T3A 100L	3	4	2851	5,59	87,1	0,89	26,8
T3A 112M	4	5,5	2910	7,36	88,1	0,89	34,5
T3A 132S1	5,5	7,5	2905	10	89,2	0,89	54,5
T3A 132S2	7,5	10	2910	13,65	90,1	0,88	60
T3C 160M1	11	15	2920	19,34	91,2	0,90	130
T3C 160M2	15	20	2918	25,89	91,9	0,91	156
T3C 160L	18,5	25	2922	31,41	92,4	0,92	170
T3C 180M	22	30	2930	38,49	92,7	0,89	198
T3C 200L1	30	40	2925	52,74	93,3	0,88	261
T3C 200L2	37	50	2930	63,33	93,7	0,90	276
T3C 225M	45	60	2930	78,52	94,0	0,88	361
T3C 250M	55	75	2940	95,67	94,3	0,88	471
T3C 280S	75	100	2940	124,26	94,7	0,92	734
T3C 280M	90	125	2940	148,64	95,0	0,92	750
T3C 315S	110	150	2940	185,31	95,2	0,90	1030
T3C 315M	132	180	2940	219,47	95,4	0,91	1142
T3C 315L1	160	220	2945	267,86	95,6	0,90	1187
T3C 315L2	200	270	2945	338,58	95,8	0,89	1266
T3C 355M	250	340	2945	418,53	95,8	0,90	1826
T3C 355L	315	430	2945	533,27	95,8	0,89	1971

Dimensions

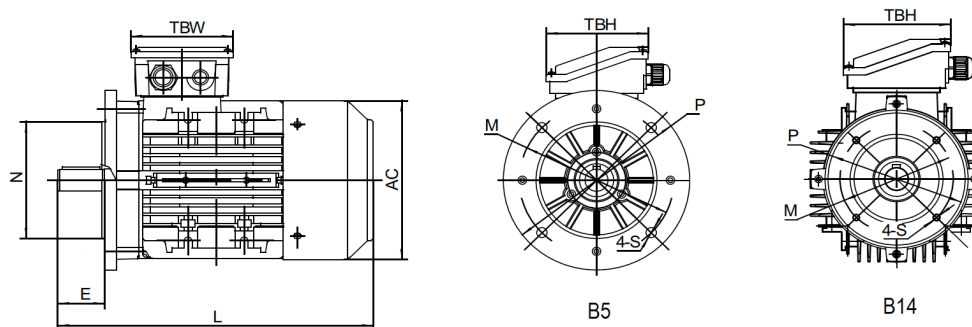
Moteurs triphasés IE3 - Carcasse aluminium

Moteurs à carcasse en aluminium

Fixations : B3 - B5 - B5R - B14 - B14G



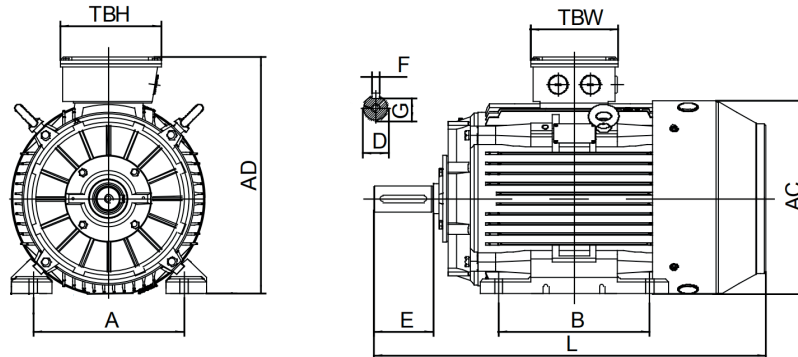
Type	ARBRE				GÉNÉRAL					B3			
	D	E	F	G	AC	AD	L	TBH	TBW	H	A	B	C
80	19	40	6	15,5	158	212	277	109	109	80	125	100	50
90S	24	50	8	20	176	240	325	97	97	90	140	100	56
90L	24	50	8	20	176	240	350	97	97	90	140	125	56
100	28	60	8	24	199	265	388	118	118	100	160	140	63
112	28	60	8	24	220	291	405	118	118	112	190	140	70
132S	38	80	10	33	259	332	467	118	118	132	216	140	89
132M	38	80	10	33	259	332	505	118	118	132	216	178	89



Type	BRIDE B5				B5R bride réduite				B14				B14G grande bride			
	P	N	M	S	P	N	M	S	P	N	M	S	P	N	M	S
80	200	130	165	12	160	110	130	10	120	80	100	M6	160	110	130	M8
90	200	130	165	12	160	110	130	10	140	95	115	M8	160	110	130	M8
100	250	180	215	15	200	130	165	12	160	110	130	M8	200	130	165	M10
112	250	180	215	15	200	130	165	12	160	110	130	M8	200	130	165	M10
132	300	230	265	15	250	180	215	15	200	130	165	M10	250	180	215	M12

Dimensions

Moteurs triphasés IE3 - Carcasse fonte



Type	Pôles	ARBRE				GÉNÉRAL					B3			
		D	E	F	G	AC	AD	L	TBH	TBW	H	A	B	C
160M	2-4-6	42	110	12	37	313	402	605	187	162	160	254	210	108
160L	2-4-6	42	110	12	37	313	402	650	187	162	160	254	254	108
180M	2-4-6	48	110	14	42,5	360	439	687	187	162	180	279	241	121
180L	2-4-6	48	110	14	42,5	360	439	725	187	162	180	279	279	121
200L	2-4-6	55	110	16	49	399	497	768	233	186	200	318	305	133
225S	4	60	140	18	53	465	553	814	233	186	225	356	286	149
225M	2	55	110	16	49	465	553	809	233	186	225	356	311	149
225M	4-6	60	140	18	53	465	553	839	233	186	225	356	311	149
250M	2	60	140	18	53	506	616	918	260	218	250	406	349	168
250M	4-6	65	140	18	58	506	616	918	260	218	250	406	349	168
280S	2	65	140	18	58	559	668	984	260	218	280	457	368	190
280S	4-6	75	140	20	67,5	559	668	984	260	218	280	457	368	190
280M	2	65	140	18	58	559	668	1035	260	218	280	457	419	190
280M	4-6	75	140	20	67,5	559	668	1035	260	218	280	457	419	190
315S	2	65	140	18	58	680	845	1205	320	280	315	508	406	216
315S	4-6	80	170	22	71	680	845	1235	320	280	315	508	406	216
315M	2	65	140	18	58	680	845	1355	320	280	315	508	457	216
315M	4-6	80	170	22	71	680	845	1385	320	280	315	508	457	216
315L	2	65	140	18	58	680	845	1355	320	280	315	508	508	216
315L	4-6	80	170	22	71	680	845	1385	320	280	315	508	508	216
355M	2	75	140	20	67,5	820	1010	1500	380	330	355	610	560	254
355M	4-6	100	210	28	90	820	1010	1570	380	330	355	610	560	254
355L	2	75	140	20	67,5	820	1010	1500	380	330	355	610	630	254
355L	4-6	100	210	28	90	820	1010	1570	380	330	355	610	630	254

Type	BRIDE B5			
	P	N	M	S
160	350	250	300	19
180	350	250	300	19
200	400	300	350	19
225	450	350	400	19
250	550	400	500	19
280	550	400	500	19
315	660	550	600	24
355	800	680	740	24

